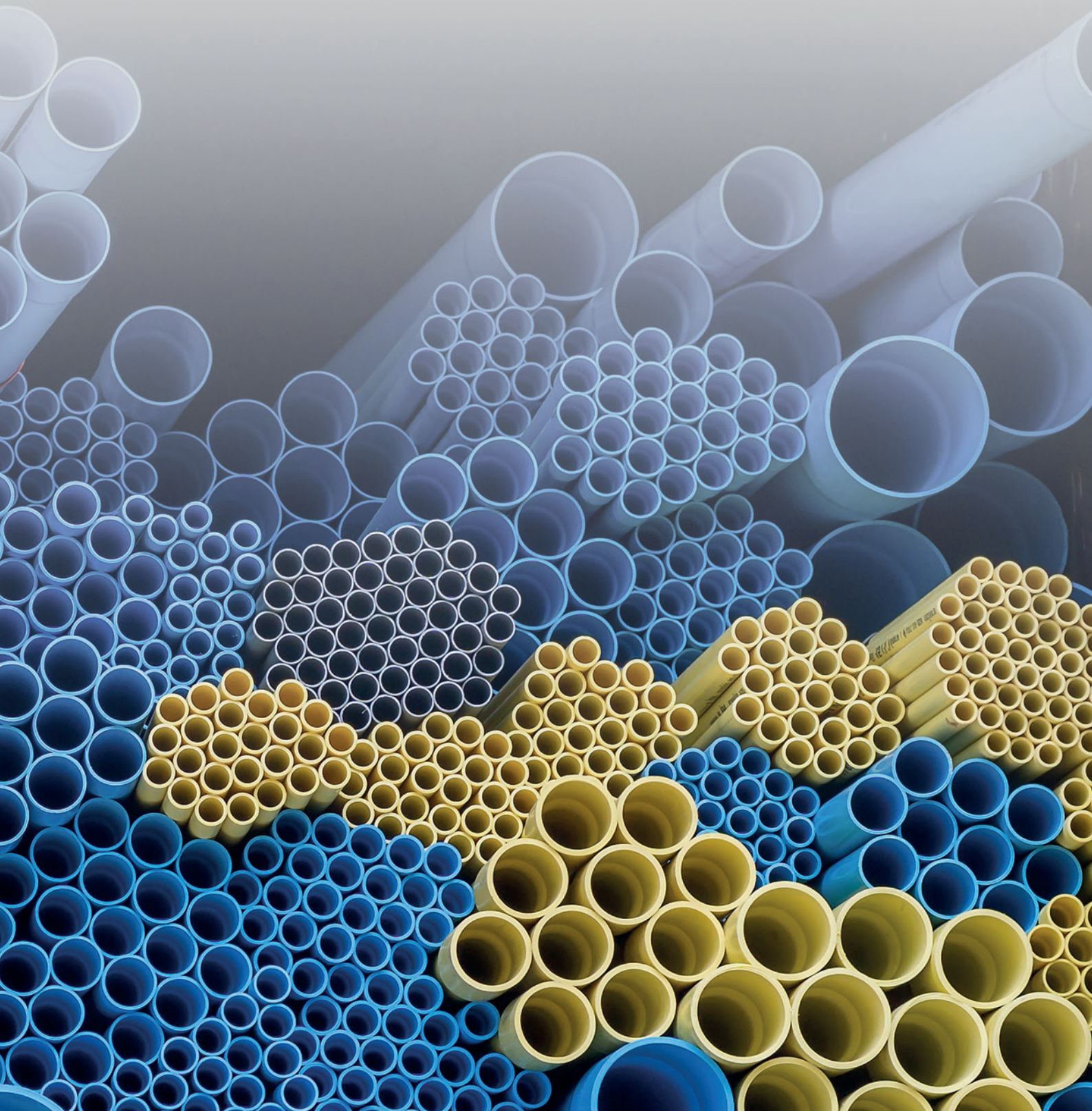


Kabelschutzrohrsysteme

Cable protection pipe systems

Innovationen für mehr Nachhaltigkeit.

Innovations for more sustainability.



Beschreibung	Description	
Firmenhistorie // Meilensteine	Company history // Milestones	4
Unser Unternehmen	Our Company	5
Nachhaltigkeit	Circular Plastic Economy	6
Zertifizierung	Certifications	7

Rohre	Pipes	
HKT Safepro PVC Kabelschutzrohre aus PVC mit angeformter Klebemuffe	PVC cable protection pipe KM - with solvent welded socket	8
HKT Safepro PVC Kabelschutzrohre aus PVC mit glatten Enden	PVC cable protection pipe with plain ends	12
HKT Safepro PE-HD Kabelschutzrohre aus PE-HD mit glatten Enden	PE-HD cable protection pipe with plain ends	14
HKT Safepro PE-HD Kabelschutzrohre aus PE-HD in Ringbunden	PE-HD cable protection pipe as coils	16
HKT Safepro PE-HD Kabelschutzrohre aus PE-HD auf Stahltrommeln	PE-HD cable protection pipe on steel drums	18
HKT Safepro Multi PE-HD Mehrfach-Kabelschutzrohre aus PE-HD auf Stahltrommeln	PEHD multiple cable protection pipe on steel drums	20
HKT Safepro QC PE-HD Kabelschutzrohre aus PE-HD mit angeformter Steckmuffe	PE-HD cable protection pipe with integral ring seal socket	22
HKT Safepro QC PP-HM Kabelschutzrohre aus PP-HM mit angeformter Steckmuffe	PP-HM cable protection pipe with integral ring seal socket	25

Form- und Verbindungsteile	Molded and connecting parts	
PVC Kabelschutzrohrbögen	PVC bends for cable protection	26
PVC Doppelklebemuffen	PVC double sockets for adhesive jointing	28
PVC Muffen	PVC sockets	29
PVC Doppelsteckmuffen	PVC double sealing sockets	30
PVC Übergangsstücke	PVC transition sockets	31
PVC Übergangsmuffen (UMPE)	PVC transition sockets for PE	31
PE-HD Kabelschutzrohrbögen	PE-HD bends for cable protection	32
PE-HD Muffen	PE-HD sockets	33
PE-HD flexible Kabelschutzrohrbögen bis 45°	PE-HD flexible bends for cable protection up to 45°	34
PE-HD flexible Kabelschutzrohrbögen bis 90°	PE-HD flexible bends for cable protection up to 90°	35
PE-HD flexible Kabelschutzrohrbögen – druckdicht	PE-HD flexible bends for cable protection– pressure-tight	36
PP Kabelschutzrohrbögen	PP bends for cable protection	37
PP Abstandhalter für glatte Rohre	PP spacers for smooth pipe	38
PE Verschlusskappen	PE caps	41
PP Verschlusskappen	PP caps	42
PVC Halbschalen	PVC split ducts	43
PVC Reparaturhalbschalen Rastersystem	PVC split ducts with snap lock	44
PVC Halbschalenbogen	PVC split duct bend	44
PVC Halbschalen-Übergangsmuffen	PVC divisible sockets	45
PE-HD Halbschalen	PE-HD split ducts	46

Firmenhistorie // Meilensteine

Company history // Milestones

Firmengründer Fritz Walter Hundhausen ist als selbstständiger Handelsvertreter für Kunststoffrohre in der Ver- und Entsorgung tätig

Company founder Fritz Walter Hundhausen works as an independent sales representative for plastic pipes used in the supply and disposal industry

Bau der Werke 1+2 in der Werner-von-Siemens-Straße bzw. der Justus-von-Liebig-Straße in Achim. Kontinuierliche Kapazitätserweiterung

Construction of plants 1+2 on Werner-von-Siemens Strasse and Justus-von-Liebig Strasse in Achim. Continuous expansion of capacity

Gründung der F.W. Hundhausen GmbH als Produktions- und Vertriebsgesellschaft

Foundation of F.W. Hundhausen GmbH as a production and sales company

Inbetriebnahme einer neuen Produktionslinie für Kabelschutzrohre aus PE-HD

Commissioning of a new production line for cable protection pipes made of PE-HD

Erweiterung des Portfolios um nachhaltige Recyclingprodukte für industrielle Anwendungen

Expansion of the portfolio to include sustainable recycled products for industrial applications

Erweiterung des Portfolios um PE-HD Kabelschutzrohre mit Einzugsseil

Expansion of the portfolio to include PE-HD cable protection pipes with pull string

Anschaffung einer Schneidmaschine für Wickelkerne

Acquisition of a cutting machine for winding cores

1954

1964

Beginn der eigenen Produktion von Rohren für die Trink- und Brauchwasserversorgung aus PE-LD und PE-HD

Start of own pipe production for drinking water and industrial water supply made of PE-LD and PE-HD

1970

Offizielle Gründung der F.W. Hundhausen GmbH & Co. KG mit der Produktionsstätte in Ahausen bei Bremen. Erweiterung der Produktpalette um PVC-Rohre für die Hausentwässerung und als Kabelschutzrohre

Official foundation of F.W. Hundhausen GmbH & Co. KG with a production site in Ahausen near Bremen. Expansion of the product range to include PVC pipes for house drainage and cable conduits

1977-
1989

1989

1999



Erweiterung der Produktionshalle im Werk 2. Ausbau der Produktionskapazität

Expansion of the production hall in plant 2. Expansion of production capacity

2006

Umfirmierung zur Hundhausen Kunststofftechnik GmbH

Rebranding as Hundhausen Kunststofftechnik GmbH

2010

2012

2013

Erweiterung des Werks 2 in der Justus-von-Liebig-Straße zum Hauptproduktionsstandort

Expansion of plant 2 on Justus-von-Liebig Strasse to become the main production site

2015

Zertifizierung nach ISO 50001 Energie-management

ISO 50001 Energy Management System certification

2019

2020

2021

Inbetriebnahme einer Produktionsanlage für PET-Material-Recycling

Start-up of a production facility for PET material recycling

2023

Erweiterung des Portfolios um Geothermiesonden und -rohre

Expansion of the portfolio to include geothermal probes and pipes

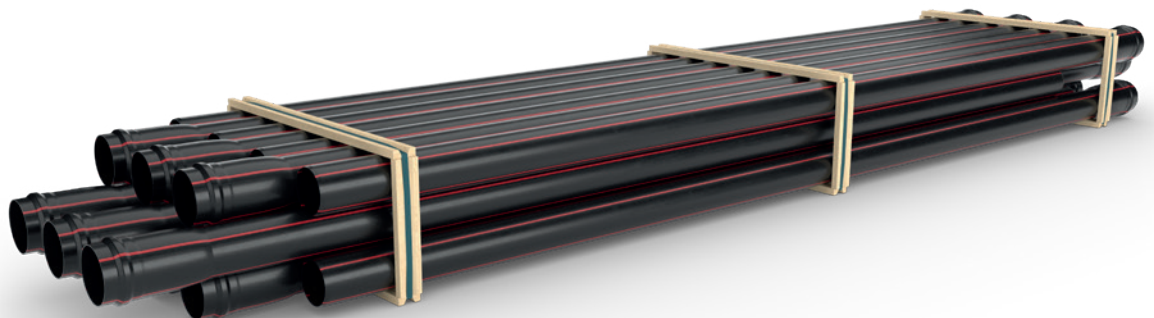
Kompetenz macht den Unterschied

Expertise makes all the difference

Seit der Gründung im Jahr 1954 hat sich unser Unternehmen als kompetenter Hersteller hochwertiger Kunststoffprodukte einen Namen gemacht. Die Hundhausen Kunststofftechnik GmbH zählt heute international zu den führenden Produzenten von Kunststoffrohrsystemen für anspruchsvolle Anwendungen, z. B. dem erdverlegten Kabelschutz. Das Thema Wirtschaftlichkeit dank Nachhaltigkeit hat für uns einen hohen Stellenwert. Auf Basis unserer langjährigen Erfahrungen und unseres modernen Maschinen- und Anlagenparks sind wir in der Lage, den Wertstoffkreislauf unserer Produktion zu schließen, indem wir wertvolles Rezyklat in Form von Materialabfällen wieder in den Produktionsprozess einspeisen. Dieser geschlossene Wertstoffkreislauf ist ein wichtiger Beitrag zum nachhaltigen Schutz unserer Umwelt. Wo andere Abfälle sehen, sehen wir wertvolle Ressourcen.



Ever since its foundation back in 1954, our company has made a name for itself as a skilled manufacturer of highquality plastic products. Today, Hundhausen Kunststofftechnik GmbH is one of international's leading producers of plastic pipe systems for a whole range of demanding applications, e.g. the buried cable protection. We are committed to achieving profitability through sustainability. Thanks to our many years of experience and our cutting-edge machine park and equipment, we are able to close the material cycle of our production by feeding valuable recyclate such as material waste, back into the production process. This closed material cycle is a key contribution to the sustainable protection of our environment. Where others see waste, we see valuable resources.



Nachhaltigkeit

Circular Plastic Economy

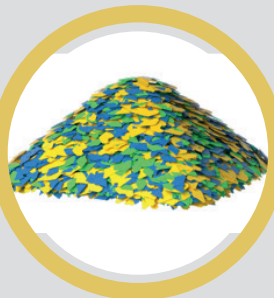
Wertstoffliches Verwerten
sortierter Kunststofffolien
Processing of assorted plastic foil



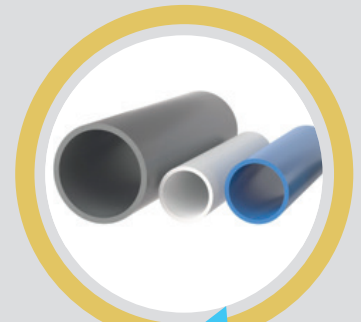
Zerkleinern und
Trennen
*Shredding and
sorting*



Mahlgut zur
Weiterverarbeitung
*Shredded material for
further processing*

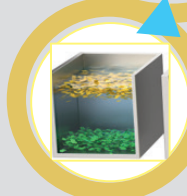


Innovative neue
Kunststoffprodukte
*Innovative new
plastic products*

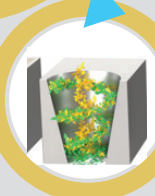


Verarbeitung
Processing

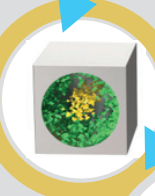
Schwimm-Sink-
Verfahren
*Swim-sink
method*



Hydrozyklon-
Verfahren
*Hydrocyclone
Method*



Zentrifugal
Verfahren
*Centrifugal
Method*



Extrusion
Extrusion

Sortenreines Granulat
zur Weiterverarbeitung
*Single-variety
granules for further
processing*



Höchste Ansprüche bei der Qualität

Highest quality standards

Bei der Qualität unserer Produkte legen wir stets höchste Maßstäbe an. Unsere breit gefächerte Produktpalette aus Kunststoff überzeugt durch Hygiene, Feuchteschutz und Robustheit sowie durch marktgerechte Preise.

Weitere Vorteile für unsere Kunden sind ein persönlicher, kundenorientierter Service, eine kompetente Beratung und praktische Lösungen für individuelle Anforderungen. Hierbei profitieren Sie vor allem von unserer langjährigen Erfahrung und einem leistungsstarken Maschinen- und Anlagenpark, in dessen Modernisierung wir fortlaufend investieren. Dadurch sind wir für die Herausforderungen des Marktes an Wirtschaftlichkeit, Produktqualität, Flexibilität und Nachhaltigkeit bestens gerüstet. Entlang der gesamten Produktionskette haben wir ein lückenloses Qualitätsmanagement installiert, das die konsequente Einhaltung höchster Standards gewährleistet.

We always meet the highest quality standards: our great range of plastic products tick all the boxes when it comes to hygiene, moisture protection and sturdiness, and our prices are in line with the market.

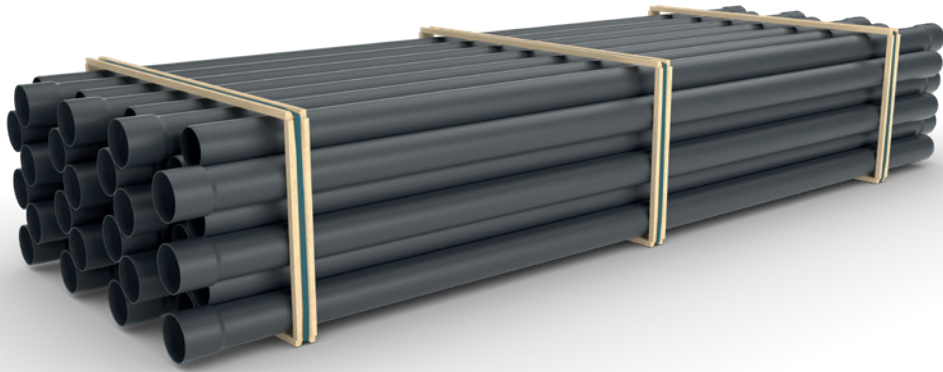
Additional advantages include a personal, customer-oriented service, expert advice and practical solutions for individual requirements. But above all, you will benefit from our many years of experience, our high-performance machine park and our cutting-edge equipment, which we continuously invest in to remain true pioneers. As a result, we are ideally equipped for the challenges of the market in terms of profitability, product quality, flexibility and sustainability. We have seamless quality management along the entire production chain, which ensures consistent compliance with the highest standards.

Das dokumentieren nicht zuletzt unsere Zulassungen und Zertifizierungen gemäß:

We have been approved and certified by:

- Deutsche Akkreditierungsstelle
- Kiwa SKZ
- TÜV Rheinland
- VinylPlus
- Eurofins
- SKZ
- SNCF





Das Lieferprogramm:

- HKT Safepro Envi nach DIN 16875 aus PVC-U Rezyklat
- HKT Safepro nach DIN 168753 aus PVC-U Neuware

Technische Information

Merkmale:

- Vollwandrohr
- Glatte Innen- und Außenflächen
- Verbindung durch angeformte Klebemuffe
- angefastes Spitzende, auf Wunsch mit Einstecktiefenmarkierung
- Auf Wunsch auch mit Farbstreifen und kundeneigener Signierung

Farben:

- grau und schwarz, andere Farben auf Anfrage

Längen:

- Standardlänge 6 Meter, andere Längen auf Anfrage

Lieferform:

- Stangen gebündelt im Holzrahmenverschlag

The product range:

- HKT Safepro Envi in accordance to DIN 16875 made of recycled PVC-U
- HKT Safepro in accordance to DIN 168753 made of PVC-U virgin material

Technical information

Characteristics:

- solid-wall pipe
- smooth inner and outer surfaces
- connection with moulded solvent socket
- chamfered spigot end, with assembly stripe on request
- with coloured stripes and special signature on request

Colours:

- grey and black, other colours on request

Lengths:

- standard length of 6 meter, other lengths on request

Form of delivery:

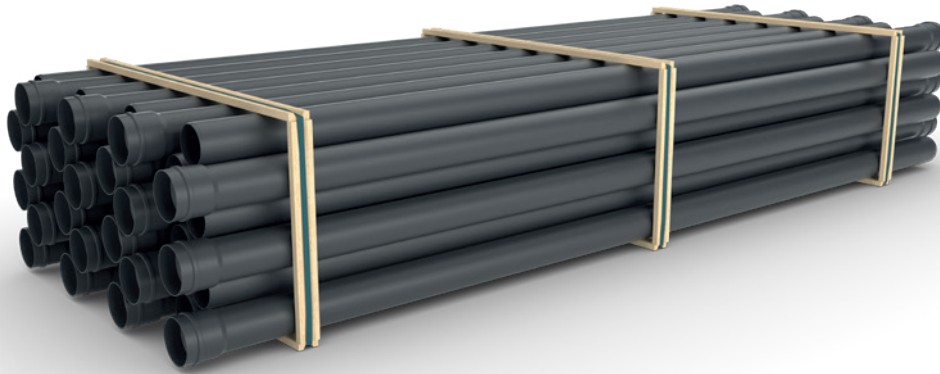
- pipes bundled in wooden crates

Kabelschutzrohre aus PVC mit angeformter Klebemuffe

PVC cable protection pipe KM - with solvent welded socket



Außendurchmesser [mm] <i>Outside diameter [mm]</i>	Wandstärke [mm] <i>Wall thickness [mm]</i>	Gewicht [kg/m] <i>Weight [kg/m]</i>	Menge pro Palette [m] <i>Quantity per pallet [m]</i>
50	1,8	0,422	1164
50	2,4	0,522	1164
50	3,7	0,809	1164
63	1,9	0,562	738
63	3,0	0,814	738
63	4,7	1,290	738
75	2,2	0,782	522
75	3,6	1,220	522
90	2,7	1,130	486
90	4,3	1,750	486
110	3,2	1,640	342
110	5,3	2,610	342
110	8,2	3,900	342
25	3,7	2,130	306
125	6,0	3,340	306
140	4,1	2,650	228
140	6,7	4,180	228
160	3,2	2,410	234
160	4,7	3,440	234
160	7,7	5,470	198
200	4,0	3,700	150
200	5,9	5,370	150
200	9,6	8,510	150



Das Lieferprogramm:

- HKT Safepro Envi nach DIN 16875 aus PVC-U Rezyklat
- HKT Safepro nach DIN 168753 aus PVC-U Neuware

Technische Information

Merkmale:

- Vollwandrohr
- Glatte Innen- und Außenflächen
- Verbindung durch angeformte Steckmuffe mit eingelegtem Dichtring
- angefastes Spitzende, auf Wunsch mit Einstecktiefenmarkierung
- Auf Wunsch auch mit Farbstreifen und kundeneigener Signierung

Farben:

- grau und schwarz, andere Farben auf Anfrage

Längen:

- Standardlänge 6 Meter, andere Längen auf Anfrage

Lieferform:

- Stangen gebündelt im Holzrahmenverschlag

The product range:

- HKT Safepro Envi in accordance to DIN 16875 made of recycled PVC-U
- HKT Safepro in accordance to DIN 168753 made of PVC-U virgin material

Technical information

Characteristics:

- solid-wall pipe
- smooth inner and outer surfaces
- connection with moulded sealing socket and inserted seal ring
- chamfered spigot end, with assembly stripe on request
- with coloured stripes and special signature on request

Colours:

- grey and black, other colours on request

Lengths:

- standard length of 6 meter, other lengths on request

Form of delivery:

- pipes bundled in wooden crates

Kabelschutzrohre aus PVC mit angeformter Steckmuffe

PVC cable protection pipe SM - with integral ring seal socket



Außendurchmesser [mm] <i>Outside diameter [mm]</i>	Wandstärke [mm] <i>Wall thickness [mm]</i>	Gewicht [kg/m] <i>Weight [kg/m]</i>	Menge pro Palette [m] <i>Quantity per pallet [m]</i>
50	1,8	0,422	1164
75	2,2	0,782	522
110	3,2	1,640	342
110	5,3	2,610	342
125	3,7	2,130	306
140	6,7	4,180	228
160	4,7	3,440	234
160	7,7	5,470	198
200	4,9	3,700	150
200	5,9	5,370	150

Dichtungs-Systeme nach Wunsch:

Standard BL Lippendichtung nach DIN EN – 681-2

Forsheda DIN-Lock:
eingelegerter Dichtring in Übereinstimmung mit EN 681-2

Forsheda POWER-Lock:
unlösbarer Dichtring in Übereinstimmung mit EN 681-1

Sealing systems on demand:

Standard BL lip seal according to DIN EN-681-2

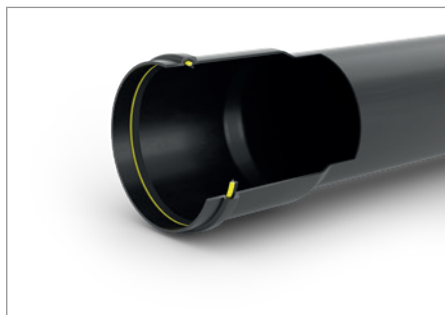
Forsheda DIN-lock :
inserted seal ring in accordance with EN 681-2

Forsheda POWER-Lock :
permanent seal ring in accordance with EN 681-1

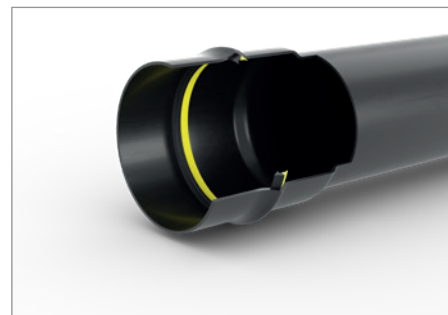
Standard BL

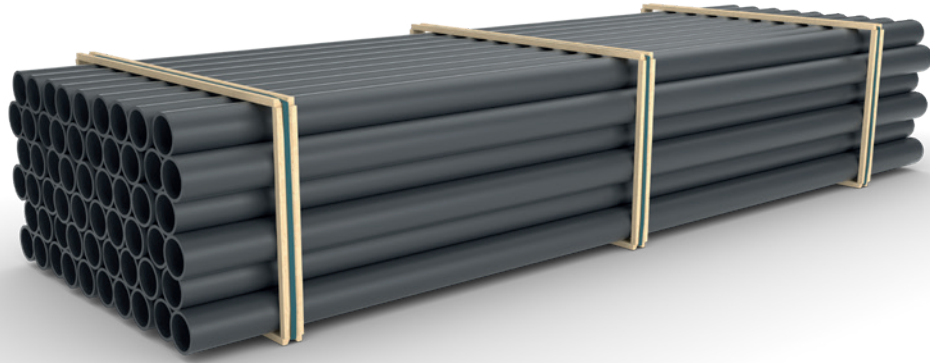


DIN-Lock



Power-Lock





Das Lieferprogramm:

- HKT Safepro Envi nach DIN 16875 aus PVC-U Rezyklat
- HKT Safepro nach DIN 168753 aus PVC-U Neuware

Technische Information

Merkmale:

- Vollwandrohr
- Glatte Innen- und Außenflächen
- mit glatten Enden
- Auf Wunsch auch mit Farbstreifen und kundeneigener Signierung

Farben:

- grau und schwarz, andere Farben auf Anfrage

Längen:

- Standardlänge 6 Meter, andere Längen auf Anfrage

Lieferform:

- Stangen gebündelt im Holzrahmenverschlag

The product range:

- HKT Safepro Envi in accordance to DIN 16875 made of recycled PVC-U
- HKT Safepro in accordance to DIN 168753 made of PVC-U virgin material

Technical information

Characteristics:

- solid-wall pipe
- smooth inner and outer surfaces
- with plain ends
- with coloured stripes and special signature on request

Colours:

- grey and black, other colours on request

Lengths:

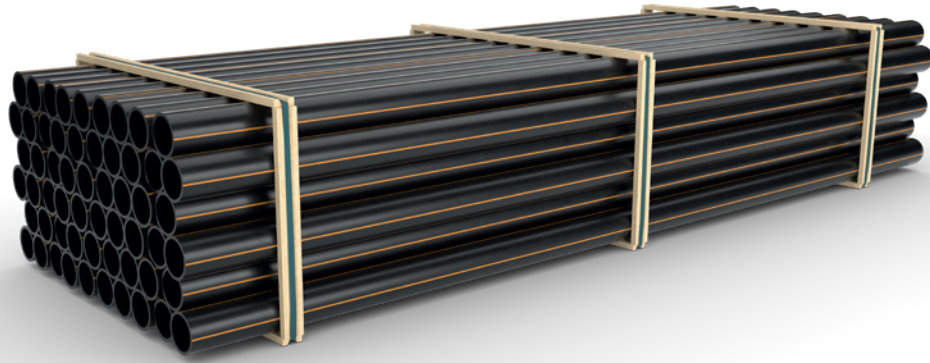
- standard length of 6 meter, other lengths on request

Form of delivery:

- pipes bundled in wooden crates



Außendurchmesser [mm] <i>Outside diameter [mm]</i>	Wandstärke [mm] <i>Wall thickness [mm]</i>	Gewicht [kg/m] <i>Weight [kg/m]</i>	Menge pro Palette [m] <i>Quantity per pallet [m]</i>
50 x 1,8	0,422	6	1164
50 x 2,4	0,522	6	1164
50 x 3,7	0,809	6	1164
63 x 1,9	0,562	6	738
63 x 3,0	0,814	6	738
63 x 4,7	1,290	6	738
75 x 1,8	0,782	6	522
75 x 2,2	1,220	6	522
75 x 3,6	1,130	6	522
90 x 2,7	1,750	6	486
90 x 4,3	1,640	6	486
110 x 3,2	2,610	6	342
110 x 5,3	3,900	6	342
110 x 8,2	2,130	6	342
125 x 3,7	3,340	6	306
125 x 6,0	2,650	6	306
140 x 4,1	4,180	6	228
140 x 6,7	2,410	6	228
160 x 3,2	3,440	6	234
160 x 4,7	5,470	6	234
160 x 7,7	3,700	6	198
200 x 4,0	5,370	6	150
200 x 5,9	8,510	6	150
200 x 9,6	8,510	6	150



Das Lieferprogramm:

- HKT Safepro X nach DIN 16876 aus PE-HD Rezyklat
- HKT Safepro nach DIN 16874 aus PE-HD Neuware
- HKT Safepro RC nach DIN 12201 aus PE-100RC
- HKT Safepro Circulartube nach Kiwa Green aus zertifiziertem PE-HD Rezyklat

Technische Information

Merkmale:

- Vollwandrohr
- Glatte Innen- und Außenflächen oder mit Innenriefung
- mit glatten Enden
- Auf Wunsch auch mit Farbstreifen und kundeneigener Signierung

Farben:

- schwarz, andere Farben auf Anfrage

Längen:

- Standardlänge 6 und 12 Meter, andere Längen auf Anfrage

Lieferform:

- Stangen gebündelt im Holzrahmenverschlag

The product range:

- HKT Safepro X in accordance to DIN 16876 made of recycled PE-HD
- HKT Safepro in accordance to DIN 16874 made of PE-HD virgin material
- HKT Safepro RC in accordance to DIN 12201 made from PE-100RC
- HKT Safepro Circulartube in accordance to Kiwa Green made from certified recycled PE-HD

Technical information

Characteristics:

- solid-wall pipe
- smooth inner and outer surfaces or with longitudinal grooves
- with plain ends
- with coloured stripes and special signature on request

Colours:

- black, other colours on request

Lengths:

- standard length of 6 or 12 meter, other lengths on request

Form of delivery:

- pipes bundled in wooden crates

HKT Safepro PE-HD

Außendurchmesser [mm] <i>Outside diameter [mm]</i>	Wandstärke [mm] <i>Wall thickness [mm]</i>	Gewicht [kg/m] <i>Weight [kg/m]</i>	Menge pro Palette [Stück] <i>Quantity per pallet [piece]</i>	Menge pro Ringbund [m] <i>Quantity per coil [m]</i>	Menge pro Trommel [m] <i>Quantity per drum [m]</i>
25	2,3	0,173	305	50 – 500	10800
32	2,4	0,235	369	50 – 500	6450
32	2,9	0,271	369	50 – 500	6450
40	2,3	0,285	215	50 – 500	4000
40	2,4	0,295	215	50 – 500	4000
40	3	0,356	215	50 – 500	4000
40	3,7	0,430	215	50 – 500	4000
50	2,9	0,440	194	50 – 500	2600
50	3	0,453	194	50 – 500	2600
50	3,7	0,549	194	50 – 500	2600
50	4,6	0,666	194	50 – 500	2600
63	3,6	0,688	123	50 – 300	-
63	3,8	0,721	123	50 – 300	-
63	4,7	0,873	123	50 – 300	1400
63	5,8	1,050	123	50 – 300	1400
75	4,3	0,976	116	50 – 300	-
75	4,5	1,020	116	50 – 300	-
75	5,6	1,240	116	-	-
75	6,8	1,470	116	50 – 300	1100
90	5,1	1,390	58	-	-
90	5,4	1,460	58	-	-
90	6,7	1,770	58	100	600
90	8,2	2,120	58	100	600
110	3,4	1,186	38	-	-
110	4,2	1,447	38	-	-
110	5	1,689	38	-	-
110	5,3	1,793	38	-	-
110	6,3	2,080	38	100	-
110	6,6	2,170	38	100	-
110	8,1	2,644	38	100	-

Weitere Trommelgrößen und Rohrlängen auf Anfrage.
 Further drum sizes and pipe lengths on enquiry.



Das Lieferprogramm:

- HKT Safepro X nach DIN 16876 aus PE-HD Rezyklat
- HKT Safepro nach DIN 16874 aus PE-HD Neuware
- HKT Safepro RC nach DIN 12201 aus PE-100RC
- HKT Safepro Circulartube nach Kiwa Green aus zertifiziertem PE-HD Rezyklat

The product range:

- HKT Safepro X in accordance to DIN 16876 made of recycled PE-HD
- HKT Safepro in accordance to DIN 16874 made of PE-HD virgin material
- HKT Safepro RC in accordance to DIN 12201 made from PE-100RC
- HKT Safepro Circulartube in accordance to Kiwa Green made from certified recycled PE-HD

Technische Information

Merkmale:

- Vollwandrohr
- Glatte Innen- und Außenflächen oder mit Innenriefung
- mit glatten Enden
- Auf Wunsch auch mit Farbstreifen und kundeneigener Signierung

Farben:

- schwarz, andere Farben auf Anfrage

Längen:

- Standardlänge 100 Meter, andere Längen auf Anfrage

Lieferform:

- als Ringbund gewickelt

Technical information

Characteristics:

- solid-wall pipe
- smooth inner and outer surfaces or with longitudinal grooves
- with plain ends
- with coloured stripes and special signature on request

Colours:

- black, other colours on request

Lengths:

- standard length of 100 meter, other lengths on request

Form of delivery:

- coiled as a ring bundle



Außendurchmesser [mm] <i>Outside diameter [mm]</i>	Wandstärke [mm] <i>Wall thickness [mm]</i>	Gewicht [kg/m] <i>Weight [kg/m]</i>	Menge pro Palette [Stück] <i>Quantity per pallet [piece]</i>	Menge pro Ringbund [m] <i>Quantity per coil [m]</i>	Menge pro Trommel [m] <i>Quantity per drum [m]</i>
110	10	3,178	38	100	450
125	3,9	1,530	34	-	-
125	4,8	1,862	34	-	-
125	5,7	2,187	34	-	-
125	6	2,289	34	-	-
125	7,1	2,691	34	-	-
125	7,4	2,790	34	-	-
125	9,2	3,405	34	-	-
125	11,4	4,120	34	100	-
140	4,3	1,898	30	-	-
140	5,4	2,347	30	-	-
140	6,4	2,751	30	-	-
140	6,7	2,865	30	-	-
140	8	3,371	30	-	-
140	8,3	3,501	30	-	-
140	10,3	4,262	30	-	-
140	12,7	5,133	30	-	-
160	4,9	2,450	20	-	-
160	6,2	3,076	20	-	-
160	7,3	3,580	20	-	-
160	7,7	3,754	20	-	-
160	9,1	4,397	20	-	-
160	9,5	4,566	20	-	-
160	11,8	5,561	20	-	-
160	14,6	6,735	20	-	-
180	5,5	3,098	17	-	-
180	6,9	3,827	17	-	-
180	8,2	4,519	17	-	-
180	8,6	4,715	17	-	-
180	10,2	5,535	17	-	-

Weitere Trommelgrößen und Rohrlängen auf Anfrage.
Further drum sizes and pipe lengths on enquiry.



Das Lieferprogramm:

- HKT Safepro X nach DIN 16876 aus PE-HD Rezyklat
- HKT Safepro nach DIN 16874 aus PE-HD Neuware
- HKT Safepro RC nach DIN 12201 aus PE-100RC
- HKT Safepro Circulartube nach Kiwa Green aus zertifiziertem PE-HD Rezyklat

The product range:

- HKT Safepro X in accordance to DIN 16876 made of recycled PE-HD
- HKT Safepro in accordance to DIN 16874 made of PE-HD virgin material
- HKT Safepro RC in accordance to DIN 12201 made from PE-100RC
- HKT Safepro Circulartube in accordance to Kiwa Green made from certified recycled PE-HD

Technische Information

Merkmale:

- Vollwandrohr
- Glatte Innen- und Außenflächen oder mit Innenriefung
- mit glatten Enden
- Auf Wunsch auch mit Farbstreifen und kundeneigener Signierung

Farben:

- schwarz, andere Farben auf Anfrage

Lieferform:

- auf Stahl- oder Holztrommeln gewickelt

Technical information

Characteristics:

- solid-wall pipe
- smooth inner and outer surfaces or with longitudinal grooves
- with plain ends
- with coloured stripes and special signature on request

Colours:

- black, other colours on request

Form of delivery:

- wound on steel or wooden drums

HKT Safepro PE-HD

Außendurchmesser [mm] <i>Outside diameter [mm]</i>	Wandstärke [mm] <i>Wall thickness [mm]</i>	Gewicht [kg/m] <i>Weight [kg/m]</i>	Menge pro Palette [Stück] <i>Quantity per pallet [piece]</i>	Menge pro Ringbund [m] <i>Quantity per coil [m]</i>	Menge pro Trommel [m] <i>Quantity per drum [m]</i>
180	10,7	5,773	17	-	-
180	13,3	7,055	17	-	-
180	16,4	8,511	17	-	-
200	6,2	3,878	14	-	-
200	7,7	4,743	14	-	-
200	9,1	5,567	14	-	-
200	9,6	5,839	14	-	-
200	11,4	6,857	14	-	-
200	11,9	7,121	14	-	-
200	14,7	8,650	14	-	-
200	18,2	10,494	14	-	-
225	6,9	4,825	9	-	-
225	8,6	5,957	9	-	-
225	10,3	7,069	9	-	-
225	10,8	7,374	9	-	-
225	12,8	8,641	9	-	-
225	13,4	9,028	9	-	-
225	16,6	10,980	9	-	-
225	20,5	13,278	9	-	-
250	7,7	5,980	7	-	-
250	9,6	7,377	7	-	-
250	11,4	8,682	7	-	-
250	11,9	9,021	7	-	-
250	14,2	10,664	7	-	-
250	14,8	11,061	7	-	-
250	18,4	13,524	7	-	-
250	22,7	16,328	7	-	-

Weitere Trommelgrößen und Rohrlängen auf Anfrage.
 Further drum sizes and pipe lengths on enquiry.



Das Lieferprogramm:

- HKT Safepro X nach DIN 16876 aus PE-HD Rezyklat
- HKT Safepro nach DIN 16874 aus PE-HD Neuware
- HKT Safepro RC nach DIN 12201 aus PE-100RC
- HKT Safepro Circulartube nach Kiwa Green aus zertifiziertem PE-HD Rezyklat

The product range:

- *HKT Safepro X in accordance to DIN 16876 made of recycled PE-HD*
- *HKT Safepro in accordance to DIN 16874 made of PE-HD virgin material*
- *HKT Safepro RC in accordance to DIN 12201 made from PE-100RC*
- *HKT Safepro Circulartube in accordance to Kiwa Green made from certified recycled PE-HD*

Technische Information

Merkmale:

- Vollwandrohr
- Glatte Innen- und Außenflächen oder mit Innenriefung
- mit glatten Enden
- als Mehrfachrohr lose nebeneinander gewickelt
- Auf Wunsch auch mit Farbstreifen und kundeneigener Signierung

Farben:

- schwarz, andere Farben auf Anfrage

Lieferform:

- auf Stahl- oder Holztrommeln gewickelt

Technical information

Characteristics:

- *solid-wall pipe*
- *smooth inner and outer surfaces or with longitudinal grooves*
- *with plain ends*
- *with coloured stripes and special signature on request*

Colours:

- *black, other colours on request*

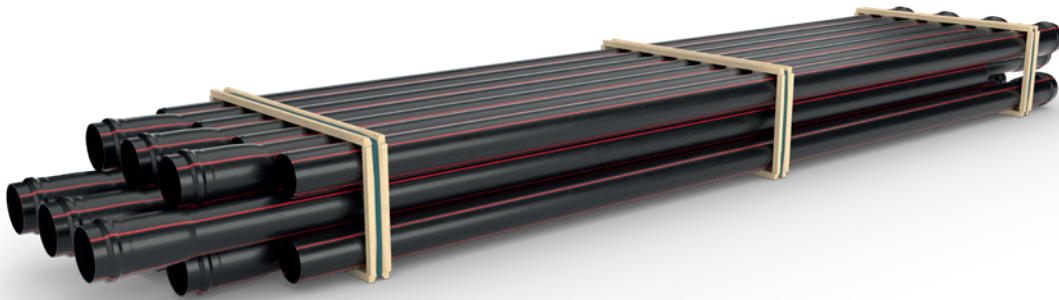
Form of delivery:

- *wounded on steel or wooden drums*



Außendurchmesser [mm] <i>Outside diameter [mm]</i>	Gewicht [kg/m] <i>Weight [kg/m]</i>	Menge pro Einfach-Trommel [m] <i>Quantity per single-drum [m]</i>	Menge pro Zweifach-Trommel [m] <i>Quantity per double-drum [m]</i>	Menge pro Dreifach-Trommel [m] <i>Quantity per triple-drum [m]</i>	Menge pro Vierfach-Trommel [m] <i>Quantity per quadruple-drum [m]</i>
25 x 2,3	0,173	6900	3450	2300	1700
32 x 2,4	0,235	4000	2000	1300	950
32 x 2,9	0,271	4000	2000	1300	950
40 x 2,3	0,285	2500	1200	800	550
40 x 2,4	0,295	2500	1200	800	550
40 x 3,0	0,356	2500	1200	800	550
40 x 3,7	0,430	2500	1200	800	550
50 x 2,9	0,440	2600	1200	700	
50 x 3,0	0,453	2600	1200	700	
50 x 3,7	0,549	2600	1200	700	
50 x 4,6	0,666	2600	1200	700	
63 x 4,7	0,873	1400	600		
63 x 5,8	1,050	1400	600		
75 x 5,6	1,240	1100			
75 x 6,8	1,470	1100			
90 x 6,7	1,770	600			
90 x 8,2	2,120	600			
110 x 10,0	3,140	450			

Weitere Trommelgrößen und Rohrlängen auf Anfrage.
Further drum sizes and pipe lengths on enquiry.



Das Lieferprogramm:

- HKT Safepro X nach DIN 16876 aus PE-HD Rezyklat
- HKT Safepro nach DIN 16874 aus PE-HD Neuware

The product range:

- HKT Safepro X in accordance to DIN 16876 made of recycled PE-HD
- HKT Safepro in accordance to DIN 16874 made of PE-HD virgin material

Technische Information

Merkmale:

- Vollwandrohr
- Glatte Innen- und Außenflächen
- Verbindung durch angeformte Steckmuffe mit eingelegtem Dichtring
- angefastes Spitzende, auf Wunsch mit Einstecktiefenmarkierung
- Auf Wunsch auch mit Farbstreifen und kundeneigener Signierung

Farben:

- schwarz, andere Farben auf Anfrage

Längen:

- Standardlänge 6 Meter, andere Längen auf Anfrage

Lieferform:

- Stangen gebündelt im Holzrahmenverschlag

Technical information

Characteristics:

- solid-wall pipe
- smooth inner and outer surfaces
- connection with moulded sealing socket and inserted seal ring
- chamfered spigot end, with assembly stripe on request
- with coloured stripes and special signature on request

Colours:

- black, other colours on request

Lengths:

- standard length of 6 meter, other lengths on request

Form of delivery:

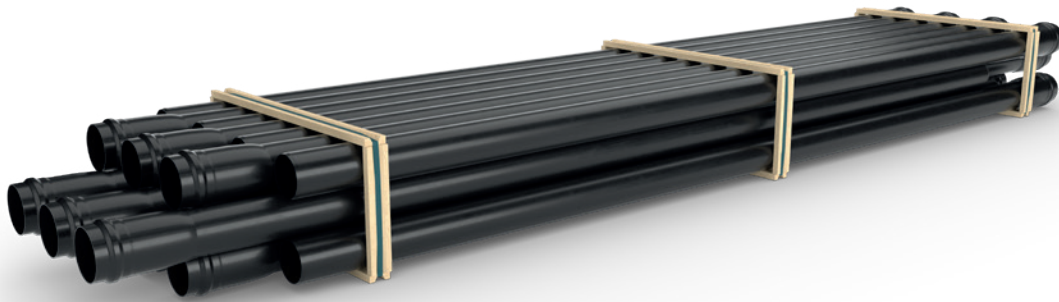
- pipes bundled in wooden crates

Kabelschutzrohre aus PE-HD mit angeformter Steckmuffe

PE-HD cable protection pipe with integral ring seal socket



Außendurchmesser [mm] <i>Outside diameter [mm]</i>	Wandstärke [mm] <i>Wall thickness [mm]</i>	Gewicht [kg/m] <i>Weight [kg/m]</i>	Menge pro Palette [m] <i>Quantity per pallet [m]</i>
110	3,4	1,170	342
110	4,2	1,430	342
110	5,3	1,790	342
110	6,3	2,080	342
110	10	3,140	342
125	3,9	1,530	306
125	4,9	1,880	306
125	7,1	2,690	306
160	4,9	2,450	120
160	6,2	3,040	120
160	9,1	4,350	120



Das Lieferprogramm:

– HKT Safepro nach DIN 16878 aus PP-HM Neuware

Technische Information

Merkmale:

- Vollwandrohr
- Glatte Innen- und Außenflächen
- Verbindung durch angeformte Steckmuffe mit eingelegtem Dichtring
- angefastes Spitzende, auf Wunsch mit Einstecktiefenmarkierung
- Auf Wunsch auch mit Farbstreifen und kundeneigener Signierung

Farben:

- schwarz, andere Farben auf Anfrage

Längen:

- Standardlänge 6 Meter, andere Längen auf Anfrage

Lieferform:

- Stangen gebündelt im Holzrahmenverschlag

The product range:

– HKT Safepro in accordance to DIN16878 made of PP-HM virgin material

Technical information

Characteristics:

- solid-wall pipe
- smooth inner and outer surfaces
- connection with moulded sealing socket and inserted seal ring
- chamfered spigot end, with assembly stripe on request
- with coloured stripes and special signature on request

Colours:

- black, other colours on request

Lengths:

- standard length of 6 meter, other lengths on request

Form of delivery:

- pipes bundled in wooden crates

Kabelschutzrohre aus PP-HM mit angeformter Steckmuffe

PP-HM cable protection pipe with integral ring seal socket



Außendurchmesser [mm] <i>Outside diameter [mm]</i>	Wandstärke [mm] <i>Wall thickness [mm]</i>	Gewicht [kg/m] <i>Weight [kg/m]</i>	Menge pro Palette [m] <i>Quantity per pallet [m]</i>
110	3,4	1,025	342
110	4,2	1,256	342
110	5,3	1,569	342
110	6,3	1,847	342
110	10	2,827	342
125	3,9	1,335	306
125	4,9	1,664	306
125	7,1	2,367	306
160	4,9	2,149	120
160	6,2	2,696	120
160	9,1	3,883	120

PVC Kabelschutzrohrbögen

PVC bends for cable protection



Werkstoff:

– PVC-U

Merkmale:

- Verbindung durch angeformte Klebemuffe
- gefertigt nach DIN 16873-Radius 1000mm, auf Wunsch auch in anderen Radien verfügbar

Material:

– PVC-U

Characteristics:

- connection with moulded solvent socket
- manufactured in accordance to DIN 16873-radius 1000mm, other radii on request

Abmessung [mm] Dimensions [mm]	11°	15°	22°	30°	45°	60°	90°
	Artikel-Nr. Item-no.	Artikel-Nr. Item-no.	Artikel-Nr. Item-no.	Artikel-Nr. Item-no.	Artikel-Nr. Item-no.	Artikel-Nr. Item-no.	Artikel-Nr. Item-no.
50 x 1,8	BK05018011	BK05018015	BK05018022	BK05018030	BK05018045	BK05018060	BK05018090
50 x 2,4	BK05024011	BK05024015	BK05024022	BK05024030	BK05024045	BK05024060	BK05024090
63 x 1,9	BK06319011	BK06319015	BK06319022	BK06319030	BK06319045	BK06319060	BK06319090
63 x 3,0	BK06330011	BK06330015	BK06330022	BK06330030	BK06330045	BK06330060	BK06330090
75 x 2,2	BK07522011	BK07522015	BK07522022	BK07522030	BK07522045	BK07522060	BK07522090
75 x 3,6	BK07536011	BK07536015	BK07536022	BK07536030	BK07536045	BK07536060	BK07536090
90 x 2,7	BK09027011	BK09027015	BK09027022	BK09027030	BK09027045	BK09027060	BK09027090
90 x 4,3	BK09043011	BK09043015	BK09043022	BK09043030	BK09043045	BK09043060	BK09043090
110 x 3,2	BK11032011	BK11032015	BK11032022	BK11032030	BK11032045	BK11032060	BK11032090
110 x 5,3	BK11053011	BK11053015	BK11053022	BK11053030	BK11053045	BK11053060	BK11053090
125 x 3,7	BK12537011	BK12537015	BK12537022	BK12537030	BK12537045	BK12537060	BK12537090
125 x 6,0	BK12560011	BK12560015	BK12560022	BK12560030	BK12560045	BK12560060	BK12560090
140 x 4,1	BK14041011	BK14041015	BK14041022	BK14041030	BK14041045	BK14041060	BK14041090
140 x 6,7	BK14067011	BK14067015	BK14067022	BK14067030	BK14067045	BK14067060	BK14067090
160 x 4,7	BK16047011	BK16047015	BK16047022	BK16047030	BK16047045	BK16047060	BK16047090
160 x 7,7	BK16077011	BK16077015	BK16077022	BK16077030	BK16077045	BK16077060	BK16077090
200 x 4,0	BK20040011	BK20040015	BK20040022	BK20040030	BK20040045	BK20040060	BK20040090



Werkstoff:

– PVC-U

Merkmale:

– Verbindung durch angeformte Steckmuffe mit eingelegtem Dichtring
– gefertigt nach DIN 16873-Radius 1000mm,
auf Wunsch auch in anderen Radien verfügbar

Material:

– PVC-U

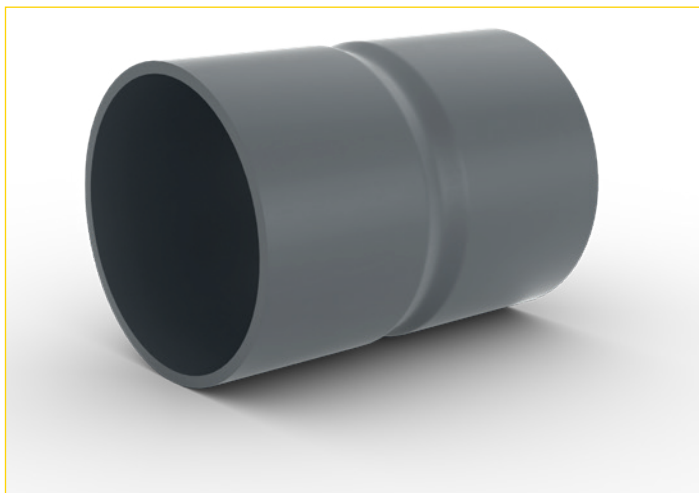
Characteristics:

– Connection with moulded sealing socket and inserted seal ring
– manufactured in accordance to DIN 16873-radius 1000mm,
other radii on request

Abmessung [mm] Dimensions [mm]	11°	15°	22°	30°	45°	60°	90°
	Artikel-Nr. Item-no.	Artikel-Nr. Item-no.	Artikel-Nr. Item-no.	Artikel-Nr. Item-no.	Artikel-Nr. Item-no.	Artikel-Nr. Item-no.	Artikel-Nr. Item-no.
50 x 1,8	BS05018011	BS05018015	BS05018022	BS05018030	BS05018045	BS05018060	BS05018090
50 x 2,4	BS05024011	BS05024015	BS05024022	BS05024030	BS05024045	BS05024060	BS05024090
63 x 1,9	BS06319011	BS06319015	BS06319022	BS06319030	BS06319045	BS06319060	BS06319090
63 x 3,0	BS06330011	BS06330015	BS06330022	BS06330030	BS06330045	BS06330060	BS06330090
75 x 2,2	BS07522011	BS07522015	BS07522022	BS07522030	BS07522045	BS07522060	BS07522090
75 x 3,6	BS07536011	BS07536015	BS07536022	BS07536030	BS07536045	BS07536060	BS07536090
90 x 2,7	BS09027011	BS09027015	BS09027022	BS09027030	BS09027045	BS09027060	BS09027090
90 x 4,3	BS09043011	BS09043015	BS09043022	BS09043030	BS09043045	BS09043060	BS09043090
110 x 3,2	BS11032011	BS11032015	BS11032022	BS11032030	BS11032045	BS11032060	BS11032090
110 x 5,3	BS11053011	BS11053015	BS11053022	BS11053030	BS11053045	BS11053060	BS11053090
125 x 3,7	BS12537011	BS12537015	BS12537022	BS12537030	BS12537045	BS12537060	BS12537090
125 x 6,0	BS12560011	BS12560015	BS12560022	BS12560030	BS12560045	BS12560060	BS12560090
140 x 4,1	BS14041011	BS14041015	BS14041022	BS14041030	BS14041045	BS14041060	BS14041090
140 x 6,7	BS14067011	BS14067015	BS14067022	BS14067030	BS14067045	BS14067060	BS14067090
160 x 4,7	BS16047011	BS16047015	BS16047022	BS16047030	BS16047045	BS16047060	BS16047090
160 x 7,7	BS16077011	BS16077015	BS16077022	BS16077030	BS16077045	BS16077060	BS16077090
200 x 4,0	BS20040011	BS20040015	BS20040022	BS20040030	BS20040045	BS20040060	BS20040090

PVC Doppelklebemuffen

PVC double sockets for adhesive jointing



Werkstoff:

– PVC-U

Merkmale:

– Verbindung durch angeformte Klebemuffe
– gefertigt nach DIN 16873

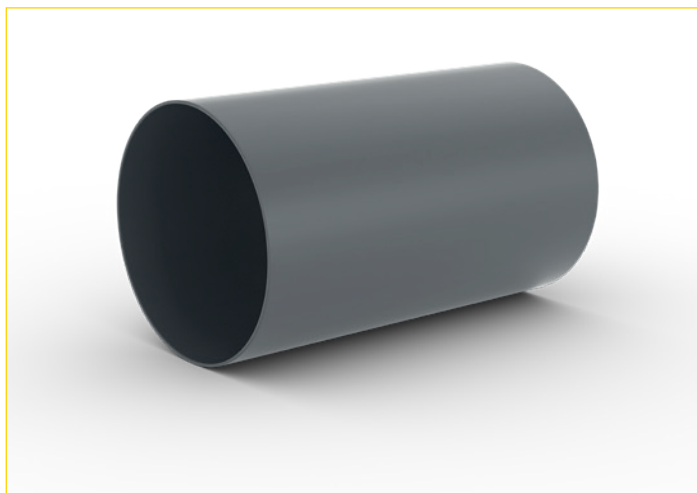
Material:

– PVC-U

Characteristics:

– connection with moulded solvent socket
– manufactured in accordance to DIN 16873

Abmessung mm <i>Dimensions mm</i>	Länge mm <i>Length mm</i>	Artikel-Nr. <i>Item-no.</i>	kg/St. <i>kg/pcs.</i>
50 x 1,8	123	0,053	DKM05018
63 x 1,9	144	0,076	DKM06319
63 x 3,0	152	0,138	DKM06330
75 x 2,2	165	0,128	DKM07522
75 x 3,6	177	0,218	DKM07536
90 x 2,7	190	0,210	DKM09027
90 x 4,3	202	0,352	DKM09043
106 x 3,0	225	0,366	DKM10630
110 x 3,2	270	0,460	DKM11032
110 x 5,3	240	0,628	DKM11053
125 x 3,7	285	0,620	DKM12537
125 x 6,0	270	1,035	DKM12560
140 x 4,1	270	0,720	DKM14041
140 x 6,7	288	1,215	DKM14067
160 x 4,7	297	1,065	DKM16047
160 x 7,7	315	1,860	DKM16077
200 x 4,0	380	1,470	DKM20040
200 x 5,9	380	2,090	DKM20059



Werkstoff:

– PVC-U

Merkmale:

- Verbindung durch angeformte Klebemuffe
- gefertigt nach DIN 16873

Material:

– PVC-U

Characteristics:

- connection with moulded solvent socket
- manufactured in accordance to DIN 16873

Überschiebmuffen

Pipe sockets

Abmessung [mm] Dimensions [mm]	Länge [mm] Length [mm]	Gewicht [kg] Weight [kg]	Artikel-Nr. Item no.
50 x 1,8	115	0,056	ÜM05018
63 x 1,9	115	0,073	ÜM06319
75 x 2,2	125	0,094	ÜM07522
90 x 2,7	150	0,203	ÜM09027
110 x 3,2	185	0,303	ÜM11032
110 x 5,3	185	0,483	ÜM11053
125 x 3,7	205	0,440	ÜM12537
125 x 6,0	200	0,668	ÜM12560
140 x 4,1	225	0,608	ÜM14041
140 x 6,7	225	0,892	ÜM14067
160 x 4,7	245	0,843	ÜM16047
200 x 4,0	300	1,140	ÜM20040

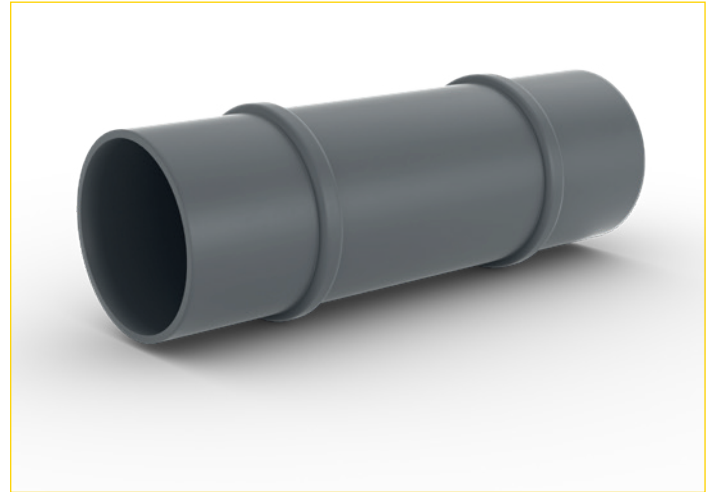
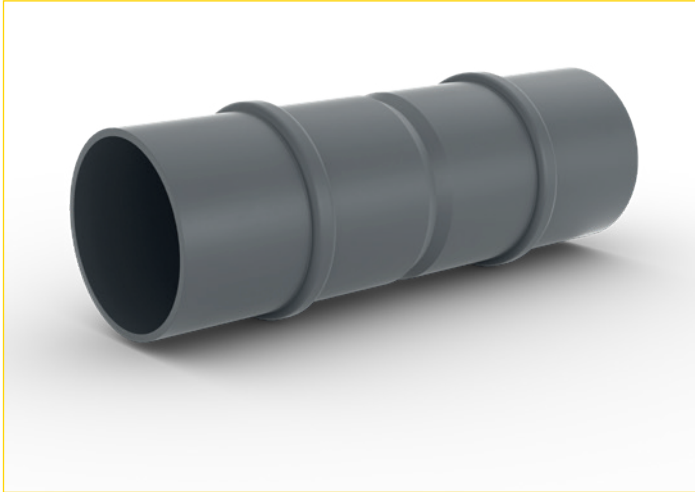
Reduziermuffen

Reducing sockets

Abmessung [mm] Dimensions [mm]	Artikel-Nr. Item no.
63 / 50	RM6350
75 / 50	RM7550
75 / 63	RM7563
90 / 75	RM9075
90 / 85	RM9085
110 / 75	RM11075
110 / 85	RM11085
110 / 90	RM11090
110 / 106	RM110106
125 / 110	RM125110
140 / 125	RM160110
160 / 110	RM160110
160 / 140	RM160140

PVC Doppelsteckmuffen

PVC double sealing sockets



Werkstoff:

– PVC-U

Merkmale:

– Verbindung durch angeformte Steckmuffe mit eingelegtem Dichtring
– gefertigt nach DIN 16873

Material:

– PVC-U

Characteristics:

– Connection with moulded sealing socket and inserted seal ring
– manufactured in accordance to DIN 16873

Doppelsteckmuffen mit Steg

Double sealing sockets with inner ring

Abmessung [mm] Dimensions [mm]	Länge [mm] Length [mm]	Gewicht [kg] Weight [kg]	Artikel-Nr. Item no.
110 x 3,2	410	0,714	DSMMS11032
110 x 5,3	457	1,355	DSMMS11053
125 x 3,7	365	0,862	DSMMS12537
125 x 6,0	365	1,280	DSMMS12560
160 x 4,7	380	1,460	DSMMS16047

Doppelsteckmuffen ohne Steg

Double sealing sockets without inner ring

Abmessung [mm] Dimensions [mm]	Länge [mm] Length [mm]	Gewicht [kg] Weight [kg]	Artikel-Nr. Item no.
63 x 1,9	180	0,126	DSMOS06319
63 x 3,0	180	0,177	DSMOS06330
75 x 2,2	185	0,160	DSMOS07522
75 x 3,6	200	0,263	DSMOS07536
90 x 2,7	210	0,258	DSMOS09027
110 x 3,2	410	0,728	DSMOS11032
110 x 5,3	365	1,050	DSMOS11053
125 x 3,7	365	0,838	DSMOS12537
140 x 4,1	405	1,205	DSMOS14041
160 x 4,7	380	1,530	DSMOS16047
160 x 4,7	380	452 054	1,530



Werkstoff:

– PVC-U

Merkmale:

- Übergang von PE-HD Kabelschutzverbundrohr auf glattendiges Vollwandrohr, Schachtfutter, usw.
- ohne Dichtring-gefertigt nach DIN 16873

Material:

– PVC-U

Characteristics:

- transition from PE-HD composite pipe to smooth ended solid-wall pipe, shaft lining, etc.
- without seal rings- manufactured in accordance to DIN 16873

Abmessung [mm] <i>Dimensions [mm]</i>	Länge [mm] <i>Length [mm]</i>	Gewicht [kg] <i>Weight [kg]</i>	Artikel-Nr. <i>Item no.</i>
50 x 1,8 / 50	150	0,072	ÜS0501850
63 x 1,9 / 63	170	0,105	ÜS0631963
75 x 2,2 / 75	200	0,165	ÜS0752275
90 x 2,7 / 90	225	0,292	ÜS0902790
110 x 3,2 / 110	250	0,450	ÜS11032110
125 x 3,7 / 125	300	0,650	ÜS12537125
160 x 4,7 / 160	350	1,350	ÜS16047160
200 x 4,0 / 200	500	1,480	ÜS20040200

PVC Übergangsmuffen (UMPE)

PVC transition sockets for PE

Werkstoff:

– PVC-U

Merkmale:

- Übergang von PVC auf PE-HD Rohr
- gefertigt nach DIN 16873

Material:

– PVC-U

Characteristics:

- transition from PVC to PE-HD pipe
- manufactured in accordance to DIN 16873

Abmessung [mm] <i>Dimensions [mm]</i>	Länge [mm] <i>Length [mm]</i>	Gewicht [kg] <i>Weight [kg]</i>	Artikel-Nr. <i>Item no.</i>
110 / 125	497	1,265	ÜGM110125
110 / 140	690	1,835	ÜGM110140

PE-HD Kabelschutzrohrbögen

PE-HD bends for cable protection



Werkstoff:

– PE-HD

Merkmale:

- Verbindung durch angeformte Steckmuffe mit eingelegtem Dichtring
- gefertigt nach DIN 16876
- Radius 1000mm, auf Wunsch auch in anderen Radien verfügbar

Material:

– PE-HD

Characteristics:

- Connection with moulded sealing socket and inserted seal ring
- manufactured in accordance to DIN 16876
- radius 1000mm, other radii on request

Abmessung [mm] Dimensions [mm]	Länge [mm] Length [mm]	Gewicht [kg] Weight [kg]	Artikel-Nr. Item no.
75 x 3,0	15°	0,55	BSPE07530015
75 x 3,0	30°	0,75	BSPE07530030
75 x 3,0	45°	0,94	BSPE07530045
75 x 3,0	90°	1,54	BSPE07530090
90 x 3,5	15°	0,9	BSPE09035015
90 x 3,5	30°	1	BSPE09035030
90 x 3,5	45°	1,25	BSPE09035045
90 x 3,5	90°	2	BSPE09035090
110 x 4,2	15°	1,1	BSPE11042015
110 x 4,2	30°	1,5	BSPE11042030
110 x 4,2	45°	1,8	BSPE11042045
110 x 4,2	90°	3,2	BSPE11042090
110 x 6,3	15°	1,3	BSPE11063015
110 x 6,3	30°	1,8	BSPE11063030
110 x 6,3	45°	2,3	BSPE11063045
110 x 6,3	90°	4,5	BSPE11063090
125 x 3,9	15°	1,7	BSPE12539015
125 x 3,9	30°	1,9	BSPE12539030
125 x 3,9	45°	2,3	BSPE12539045
125 x 3,9	90°	3,9	BSPE12539090
140 x 5,4	15°	2,204	BSPE14054015
140 x 5,4	30°	2,691	BSPE14054030
140 x 5,4	45°	3,016	BSPE14054045
140 x 5,4	90°	4,872	BSPE14054090
160 x 5,0	15°	2,6	BSPE16050015
160 x 5,0	30°	2,9	BSPE16050030
160 x 5,0	45°	3,6	BSPE16050045
160 x 5,0	90°	5,7	BSPE16050090



Werkstoff:

– PE-HD

Merkmale:

- Verbindung durch angeformte Steckmuffe mit eingelegtem Dichtring
- gefertigt nach DIN 16876

Material:

– PE-HD

Characteristics:

- Connection with moulded sealing socket and inserted seal ring
- manufactured in accordance to DIN 16876

Doppelsteckmuffen mit Steg

Double sealing sockets with inner ring

Abmessung [mm] <i>Dimensions [mm]</i>	Länge [mm] <i>Length [mm]</i>	Gewicht [kg] <i>Weight [kg]</i>	Artikel-Nr. <i>Item no.</i>
50 x 3,0	185	0,112	DSMPEMS05030
63 x 2,2	220	0,152	DSMPEMS06322
75 x 3,0	250	0,227	DSMPEMS07530
90 x 4,0	250	0,389	DSMPEMS09040
110 x 4,3	300	0,565	DSMPEMS11043
125 x 4,9	245	0,650	DSMPEMS12549
140 x 8,0	278	0,998	DSMPEMS14080
160 x 6,2	266	1,250	DSMPEMS16062
180 x 4,8	233	0,891	DSMPEMS18048
200 x 6,2	280	1,468	DSMPEMS20062

Doppelsteckmuffen ohne Steg

Double sealing sockets without inner ring

Abmessung [mm] <i>Dimensions [mm]</i>	Länge [mm] <i>Length [mm]</i>	Gewicht [kg] <i>Weight [kg]</i>	Artikel-Nr. <i>Item no.</i>
50 x 3,0	145	0,098	DSMPE05030
63 x 2,2	210	0,152	DSMPE06322
75 x 3,0	190	0,184	DSMPE07530
90 x 4,0	250	0,392	DSMPE09040
110 x 4,3	300	0,563	DSMPE11043
125 x 4,9	245	0,650	DSMPE12549
140 x 8,0	230	0,880	DSMPE14080
160 x 6,2	266	1,250	DSMPE16062
180 x 4,8	233	0,881	DSMPE18048

PE-HD flexible Kabelschutzrohrbögen bis 45°

PE-HD flexible bends for cable protection up to 45°



Werkstoff:

- PE-HD

Merkmale:

- Verbindung durch angeformte Steckmuffe mit eingelegtem Dichtring
- gefertigt nach DIN 16876

Anmerkung:

- sand- und schlamm dicht
- der Biegeradius ist gemäß DIN 19537, 10 x Nennweite
- extreme Scheiteldruckfestigkeit
- UV-beständig und bruchfest
- leichte und einfache Handhabung
- flexibler Einsatzbereich z.B. auch als Dehnungsausgleich im Brückenbau

Material:

- PE-HD

Characteristics:

- Connection with moulded sealing socket and inserted seal ring
- manufactured in accordance to DIN 16876

Remarks:

- sand and mud proof
- radius according to DIN 19537, 10 x diameter
- extremely pressure resistant
- UV-resistant and impact resistant
- easy to handle-flexible use e. g. as expansion joint under bridges

Bis 45°

Up to 45°

Abmessung [mm] <i>Dimensions [mm]</i>	Länge [mm] <i>Length [mm]</i>	Gewicht [kg] <i>Weight [kg]</i>	Segmentanzahl <i>Number of segments</i>	Artikel-Nr. <i>Item no.</i>
50 x 6,0	595	0,300	17	FLB05060045
63 x 6,0	610	0,600	17	FLB06360045
75 x 6,0	645	0,600	18	FLB07560045
90 x 6,0	835	0,800	23	FLB09060045
110 x 6,0	1035	1,300	23	FLB11060045
125 x 6,0	1220	1,700	26	FLB12560045
140 x 6,0	1300	3,150	25	FLB14060045
160 x 6,0	1355	2,700	27	FLB16060045

PE-HD flexible Kabelschutzrohrbögen bis 90°

PE-HD flexible bends for cable protection up to 90°



Werkstoff:

- PE-HD

Merkmale:

- Verbindung durch angeformte Steckmuffe mit eingelegtem Dichtring
- gefertigt nach DIN 16876

Anmerkung:

- sand- und schlamm dicht
- der Biegeradius ist gemäß DIN 19537, 10 x Nennweite
- extreme Scheiteldruckfestigkeit
- UV-beständig und bruchfest
- leichte und einfache Handhabung
- flexibler Einsatzbereich z.B. auch als Dehnungsausgleich im Brückenbau

Material:

- PE-HD

Characteristics:

- Connection with moulded sealing socket and inserted seal ring
- manufactured in accordance to DIN 16876

Remarks:

- sand and mud proof
- radius according to DIN 19537, 10 x diameter
- extremely pressure resistant
- UV-resistant and impact resistant
- easy to handle-flexible use e. g. as expansion joint under bridges

Bis 90°

Up to 90°

Abmessung [mm] Dimensions [mm]	Länge [mm] Length [mm]	Gewicht [kg] Weight [kg]	Segmentanzahl Number of segments	Artikel-Nr. Item no.
50 x 6,0	1.015	0,550	36	FLB05060090
63 x 6,0	1.070	1,000	37	FLB06360090
75 x 6,0	1.120	1,000	38	FLB07560090
90 x 6,0	1.385	1,500	45	FLB09060090
110 x 6,0	1.685	2,500	47	FLB11060090
125 x 6,0	2.080	3,000	52	FLB12560090
140 x 6,0	2.100	4,650	51	FLB14060090
160 x 6,0	2.275	5,000	56	FLB16060090

PE-HD flexible Kabelschutzrohrbögen – druckdicht

PE-HD flexible bends for cable protection – pressure-tight



Werkstoff:

- PE-HD

Merkmale:

- Verbindung durch angeformte Steckmuffe mit eingelegtem Dichtring
- gefertigt nach DIN 16876

Anmerkung:

- sand- und schlamm dicht
- der Biegeradius ist gemäß DIN 19537, 10 x Nennweite
- extreme Scheiteldruckfestigkeit
- UV-beständig und bruchfest
- leichte und einfache Handhabung
- flexibler Einsatzbereich z.B. auch als Dehnungsausgleich im Brückenbau
- druckdicht bis 0,5 bar

Material:

- PE-HD

Characteristics:

- Connection with moulded sealing socket and inserted seal ring
- manufactured in accordance to DIN 16876

Remarks:

- sand and mud proof
- radius according to DIN 19537, 10 x diameter
- extremely pressure resistant
- UV-resistant and impact resistant
- easy to handle-flexible use e. g. as expansion joint under bridges
- tight up to 0,5 bar

Abmessung [mm] <i>Dimensions [mm]</i>	Gradzahl <i>Degrees</i>	Länge [mm] <i>Length [mm]</i>	Gewicht [kg] <i>Weight [kg]</i>	Segmentanzahl <i>Number of segments</i>	Artikel-Nr. <i>Item no.</i>
50	90°	2.000	1,150	76	FLBD050090
110	90°	2.000	3,600	58	FLBD110090
110	45°	1.500	2,655	40	FLBD110045



Werkstoff:

– PP-HM

Merkmale:

– Verbindung durch angeformte Steckmuffe mit eingelegtem Dichtring
– gefertigt nach DIN 16878-Radius 1000mm

Material:

– PP-HM

Characteristics:

– Connection with moulded sealing socket and inserted seal ring
– manufactured in accordance to DIN 16878-radius 1000mm

Abmessung [mm] <i>Dimensions [mm]</i>	Gradzahl <i>Degrees</i>	Gewicht [kg] <i>Weight [kg]</i>	Artikel-Nr. <i>Item no.</i>
110 x 3,4	15°	1,100	BSPP11034015
	30°	1,200	BSPP11034030
	45°	1,400	BSPP11034045
	90°	2,900	BSPP11034090
110 x 4,2	15°	0,863	BSPP11042015
	30°	1,165	BSPP11042030
	45°	1,507	BSPP11042045
	90°	2,946	BSPP11042090
125 x 3,9	15°	1,160	BSPP12539015
	30°	1,405	BSPP12539030
	45°	1,813	BSPP12539045
	90°	3,089	BSPP12539090
160 x 4,9	15°	2,204	BSPP16049015
	30°	2,691	BSPP16049030
	45°	3,248	BSPP16049045
	90°	5,290	BSPP16049090

PP Abstandhalter für glatte Rohre

PP spacers for smooth pipe



Werkstoff:

– PP

Merkmale:

– doppelseitig

Anmerkung:

– Verbindungssystem über Nut und Feder
– die Abstandhalter sind variabel steckbar, sofern Nut und Feder vorhanden sind

Material:

– PP

Characteristics:

– double-sided

Remarks:

– connection by tongue and groove
– variably pluggable provided that tongue and groove exist

2-zügig 2-lined

Abmessung [mm] Dimensions [mm]	Gewicht [kg] Weight [kg]	Artikel-Nr. Item no.
50 mm	0,015	AH0502
63 mm	0,019	AH0632
75 mm	0,021	AH0752
90 mm	0,032	AH0902
110 mm	0,052	AH1102
125 mm	0,083	AH1252
140 mm	0,090	AH1402
160 mm	0,135	AH1602
200 mm	0,209	AH2002

4-zügig 4-lined

Abmessung [mm] Dimensions [mm]	Gewicht [kg] Weight [kg]	Artikel-Nr. Item no.
50 mm	0,030	AH0504
63 mm	0,037	AH0634
75 mm	0,042	AH0754
90 mm	0,064	AH0904
110 mm	0,108	AH1104
125 mm	0,165	AH1254
140 mm	0,179	AH1404
160 mm	0,250	AH1604
200 mm	0,418	AH2004

PP Abstandhalter für glatte Rohre

PP spacers for smooth pipe



Werkstoff:

– PP

Merkmale:

– doppelseitig

Anmerkung:

– Verbindungssystem über Nut und Feder
– die Abstandhalter sind variabel steckbar,
sofern Nut und Feder vorhanden sind

Material:

– PP

Characteristics:

– double-sided

Remarks:

– connection by tongue and groove
– variably pluggable provided that tongue and groove exist

6-zülig 6-lined

Abmessung [mm] Dimensions [mm]	Gewicht [kg] Weight [kg]	Artikel-Nr. Item no.
50 mm	0,045	AH0506
63 mm	0,056	AH0636
75 mm	0,063	AH0756
90 mm	0,096	AH0906
110 mm	0,160	AH1106
125 mm	0,248	AH1256
140 mm	0,269	AH1406
160 mm	0,370	AH1606
200 mm	0,627	AH2006

8-zülig 8-lined

Abmessung [mm] Dimensions [mm]	Gewicht [kg] Weight [kg]	Artikel-Nr. Item no.
50 mm	0,060	AH0508
63 mm	0,074	AH0638
75 mm	0,084	AH0758
90 mm	0,128	AH0908
110 mm	0,210	AH1108
125 mm	0,330	AH1258
140 mm	0,358	AH1408
160 mm	0,450	AH1608
200 mm	0,836	AH2008

PP Abstandhalter für glatte Rohre

PP spacers for smooth pipe



Werkstoff:

– PP

Merkmale:

– einseitig

Anmerkung:

- Verbindungssystem über Nut und Feder
- die Abstandhalter sind variabel steckbar, sofern Nut und Feder vorhanden sind

Material:

– PP

Characteristics:

– one-sided

Remarks:

- connection by tongue and groove
- variably pluggable provided that tongue and groove exist

2-zügig 2-lined

Abmessung [mm] Dimensions [mm]	Gewicht [kg] Weight [kg]	Artikel-Nr. Item no.
50 mm	0,015	AHE0502
110 mm	0,054	AHE1102

3-zügig 3-lined

Abmessung [mm] Dimensions [mm]	Gewicht [kg] Weight [kg]	Artikel-Nr. Item no.
50 mm	0,023	AHE0503
110 mm	0,080	AHE1103



4-zügig 4-lined

Abmessung [mm] Dimensions [mm]	Gewicht [kg] Weight [kg]	Artikel-Nr. Item no.
50 mm	0,030	AHE0504
110 mm	0,105	AHE1104

5-zügig 5-lined

Abmessung [mm] Dimensions [mm]	Gewicht [kg] Weight [kg]	Artikel-Nr. Item no.
50 mm	0,038	AHE0505
110 mm	0,131	AHE1105



Werkstoff:

– PE-LD

Merkmale:

– passend für Rohr- und Muffenende

Material:

– PE-LD

Characteristics:

– suitable for pipe and socket end

Verschlusskappen

End caps

Für Rohraußendurchmesser [mm] <i>For pipe outside-diameter [mm]</i>	Gewicht [kg] <i>Weight [kg]</i>	Artikel-Nr. <i>Item no.</i>
50	0,004	RVK050
75	0,010	RVK075
110	0,022	RVK110
125	0,027	RVK125
140	0,036	RVK140
160	0,046	RVK160
200	0,081	RVK200

Verschlusskappen mit Öse

Sealing caps with anchoring ey

Für Rohraußendurchmesser [mm] <i>For pipe outside-diameter [mm]</i>	Gewicht [kg] <i>Weight [kg]</i>	Artikel-Nr. <i>Item no.</i>
46 bis 50	0,020	RVKÖ046050
99 bis 105	0,050	RVKÖ099105
142 bis 150	0,130	RVKÖ142150

PP Verschlusskappen

PP caps



Werkstoff:

– PP (formstabil)

Merkmale:

– passend für Rohr- und Muffenende

Material:

– PP (dimensionally stable)

Characteristics:

– suitable for pipe and socket end

Verschlusskappen

End caps

Für Rohraußendurchmesser [mm] <i>For pipe outside-diameter [mm]</i>	Gewicht [kg] <i>Weight [kg]</i>	Artikel-Nr. <i>Item no.</i>
50	0,014	RVKPP050
63	0,018	RVKPP063
75	0,024	RVKPP075
85	0,030	RVKPP085
90	0,032	RVKPP090
106	0,042	RVKPP106
125	0,058	RVKPP125
126	0,062	RVKPP126
140	0,070	RVKPP140
158	0,086	RVKPP158
160	0,086	RVKPP160

Verschlusskappen mit Öse

Sealing caps with anchoring eye

Für Rohraußendurchmesser [mm] <i>For pipe outside-diameter [mm]</i>	Gewicht [kg] <i>Weight [kg]</i>	Artikel-Nr. <i>Item no.</i>
110	0,065	RVKPPÖ110



Werkstoff:

– PVC-U

Merkmale:

– mit H-Profil

Anmerkung:

Die Verbindung erfolgt durch Zusammenfügen der beiden Halbschalen, wobei die Verbindungsleisten (H-Profil) einseitig aufgeklebt sind. Einen durchgehenden Rohrstrang erhalten Sie durch Versetzen der oberen Halbschale ohne Verwendung von Muffen. Zusätzlich können die H-Profile mit den Halbschalen bei der Endmontage durch Tangit-Kleber fest verbunden werden.

Material:

– PVC-U

Characteristics:

– with H-profile

Remarks:

The installation is easily achieved by joining the two halves with the H-profile (the profile is adhered one-sided). Without any sleeves a continuous line is achieved if the upper half is displaced. Additionally, during final assembly the H-profiles can be solidly connected to the halves with glue.

Abmessung [mm] <i>Dimensions [mm]</i>	Gradzahl <i>Degrees</i>	Gewicht [kg] <i>Weight [kg]</i>	Artikel-Nr. <i>Item no.</i>
50 x 1,8	3000	0,442	HS050183
50 x 2,4	3000	0,522	HS050243
63 x 1,9	3000	0,562	HS063193
63 x 3,0	3000	0,854	HS063303
75 x 2,2	3000	0,782	HS075223
75 x 3,6	3000	1,220	HS075363
85 x 2,5	3000	0,995	HS085253
90 x 2,7	3000	1,130	HS090273
90 x 4,3	3000	1,750	HS090433
106 x 3,0	3000	1,469	HS106303
110 x 5,3	3000	2,610	HS110533
125 x 3,7	3000	2,130	HS125373
125 x 6,0	3000	3,340	HS125603
126 x 3,0	3000	1,755	HS126303
140 x 4,1	3000	2,650	HS140413
140 x 6,7	3000	4,180	HS140673
160 x 4,7	3000	3,440	HS160473
160 x 7,7	3000	5,470	HS160773
200 x 4,0	3000	3,700	HS200403
250 x 6,2	3000	7,240	HS250623
315 x 7,7	3000	9,350	HS315773

PVC Reparaturhalbschalen Rastersystem

PVC split ducts with snap lock

Werkstoff:

– PVC-U

Merkmale:

– mit Rastersystem

Anmerkung:

- keine Muffe erforderlich
- wiederverwendbar
- feinsanddicht
- beliebig verlängerbar
- einen durchgehenden Rohrstrang erhält man durch Versetzen der oberen Halbschale ohne Verwendung von Muffen

Material:

– PVC-U

Characteristics:

– with snap lock

Remarks:

- sockets not necessary
- reusable
- fine sand-proof
- expandable
- a continuous line is achieved by deplacing the upper halve without any sleeves

Abmessung [mm] Dimensions [mm]	Gradzahl Degrees	Gewicht [kg] Weight [kg]	Artikel-Nr. Item no.
110 x 3,2	3.000	1,700	HS110323

Die Halbschale 110 x 3,2 mm eignet sich besonders als Reparaturhalbschale für 110 mm Kabelschutzrohr, da der Innendurchmesser 110 mm beträgt und somit über das Schutzrohr geklemmt werden kann.

The split duct 110 x 3.2 mm is suitable as a repair duct for cable protection pipe 110 mm, due to the inside diameter of 110 mm, it fits above the protection pipe.

PVC Halbschalenbogen

PVC split duct bend

Werkstoff:

– PVC-U

Merkmale:

– mit H-Profil-Radius 1000mm

Material:

– PVC-U

Characteristics:

– with H-profile-radius 1000mm

Abmessung [mm] Dimensions [mm]	15°	30°	45°	90°
	Artikel-Nr. Item-no.	Artikel-Nr. Item-no.	Artikel-Nr. Item-no.	Artikel-Nr. Item-no.
50 x 1,8	HSBK05018015	HSBK05018030	HSBK05018045	HSBK05018090
63 x 1,9	HSBK06319015	HSBK06319030	HSBK06319045	HSBK06319090
75 x 2,2	HSBK07522015	HSBK07522030	HSBK07522045	HSBK07522090
90 x 2,7	HSBK09027015	HSBK09027030	HSBK09027045	HSBK09027090
110 x 3,2	HSBK11032015	HSBK11032030	HSBK11032045	HSBK11032090
110 x 5,3	HSBK11053015	HSBK11053030	HSBK11053045	HSBK11053090
125 x 3,7	HSBK12537015	HSBK12537030	HSBK12537045	HSBK12537090
140 x 4,1	HSBK14041015	HSBK14041030	HSBK14041045	HSBK14041090
160 x 4,7	HSBK16047015	HSBK16047030	HSBK16047045	HSBK16047090
200 x 4,0	HSBK20040015	HSBK20040030	HSBK20040045	HSBK20040090



Werkstoff:

– PVC-U

Merkmale:

– geteilt

Material:

– PVC-U

Characteristics:

– splitted

von geteiltem Kabelschutzrohr (H-Profil) auf geschlossenes Kabelschutzrohr

transition from PVC split duct (H-profile) to closed cable protection pipe

Abmessung Innendurchmesser [mm] <i>Dimensions inside-diameter [mm]</i>	Länge [mm] <i>Length [mm]</i>	Gewicht [kg] <i>Weight [kg]</i>	Artikel-Nr. <i>Item no.</i>
110 x 3,2	250	0,700	HSÜM11032
125 x 3,7	250	1,000	HSÜM12537
140 x 4,1	250	1,020	HSÜM14041
160 x 4,7	270	1,300	HSÜM16047

von geteiltem Kabelschutzrohr (H-Profil) auf geteiltes Kabelschutzrohr (H-Profil)

transition from PVC split duct (H-profile) to split duct (H-profile)

Abmessung Innendurchmesser [mm] <i>Dimensions inside-diameter [mm]</i>	Länge [mm] <i>Length [mm]</i>	Gewicht [kg] <i>Weight [kg]</i>	Artikel-Nr. <i>Item no.</i>
110 x 3,2	250	0,700	HSÜMN11032
125 x 3,7	250	1,000	HSÜMN12537
140 x 4,1	250	1,020	HSÜMN14041
160 x 4,7	270	1,300	HSÜMN16047

PE-HD Halbschalen

PE-HD split ducts

**Werkstoff:**

– PE-HD

Merkmale:

– mit Rastersystem

Anmerkung:

- feinsanddicht
- wiederverwendbar
- einen durchgehenden Rohrstrang erhält man durch Versetzen der oberen Halbschale ohne Verwendung von Muffen

Material:

– PE-HD

Characteristics:

– with snap lock

Remarks:

- fine sand proof
- reusable
- a continuous line is achieved by displacing the upper half without any sleeves

Abmessung (innen) [mm] <i>Dimensions (inside) [mm]</i>	Länge [mm] <i>Length [mm]</i>	Gewicht [kg] <i>Weight [kg]</i>	Artikel-Nr. <i>Item no.</i>
58 x 4,0 (50)	3.000	0,840	HSPE058403
83 x 4,0 (75)	3.000	1,200	HSPE083403
110 x 5,0 (100)	3.000	2,100	HSPE110533
120 x 5,0 (110)	3.000	2,200	HSPE125503
160 x 9,5 (140)	3.000	4,350	HSPE160953

PE-HD Reparaturhalbschalenbögen

PE-HD bends for split duct

Werkstoff:

– PE-HD

Merkmale:

– flexibel bis 90°

Anmerkung:

- einseitig geteilt
- inklusive Verschlussbolzen

Material:

– PE-HD

Characteristics:

– flexible to 90°

Remarks:

- divided on one side
- bolts included

Abmessung (innen) [mm] <i>Dimensions (inside) [mm]</i>	Länge [mm] <i>Length [mm]</i>	Gewicht [kg] <i>Weight [kg]</i>	Artikel-Nr. <i>Item no.</i>
110 x 5,0 (100)	1.350	2,480	HSPEB11050
120 x 5,0 (110)	1.300	3,350	HSPEB12550
160 x 9,5 (140)	1.680	5,070	HSPEB16095

HUNDHAUSEN KUNSTSTOFFTECHNIK GMBH

Justus-von-Liebig-Str. 27/29
D-28832 Achim

Telefon +49 (0) 42 02 91 53 - 0
Telefax +49 (0) 42 02 91 53 - 44

E-Mail info@hkt-achim.de
www.hkt-achim.de

**Die Hundhausen
Produktprogramme:**



**PE Kabelschutzrohre
(nach DIN 16874 –76)**

- Stangen mit glatten Enden
- Stangen mit angeformter Steckmuffe
- Ringbunde
- Trommeln
- Mehrfachrohre

**The Hundhausen product
portfolio includes:**

**PE cable protection pipes
(DIN 16874-76)**

- Pipes with smooth end
- Pipes with pre-shaped sealing socket
- Coils
- Drums
- Multiple Pipes

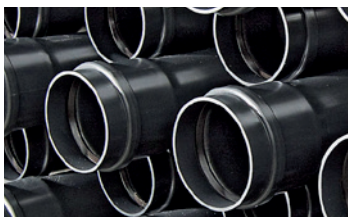


**PVC Kabelschutzrohre
(nach DIN 16873 –75)**

- Stangen mit Klebemuffe
- Stangen mit Steckmuffe
- Stangen mit glatten Enden

**PVC cable protection pipes
(DIN 16873-75)**

- Pipes with pre-shaped sealing socket
- Pipes with pre-shaped adhesive socket
- Pipes with smooth end



**PP Kabelschutzrohre
(nach DIN 16878)**

- Stangen mit Steckmuffe

**PP cable protection pipes
(DIN 16878)**

- Pipes with pre-shaped sealing socket



Wickelkerne

- PVC
- PP
- PET
- PE

Winding cores

- PVC
- PP
- PET
- PE



Sonderlösungen

Special applications